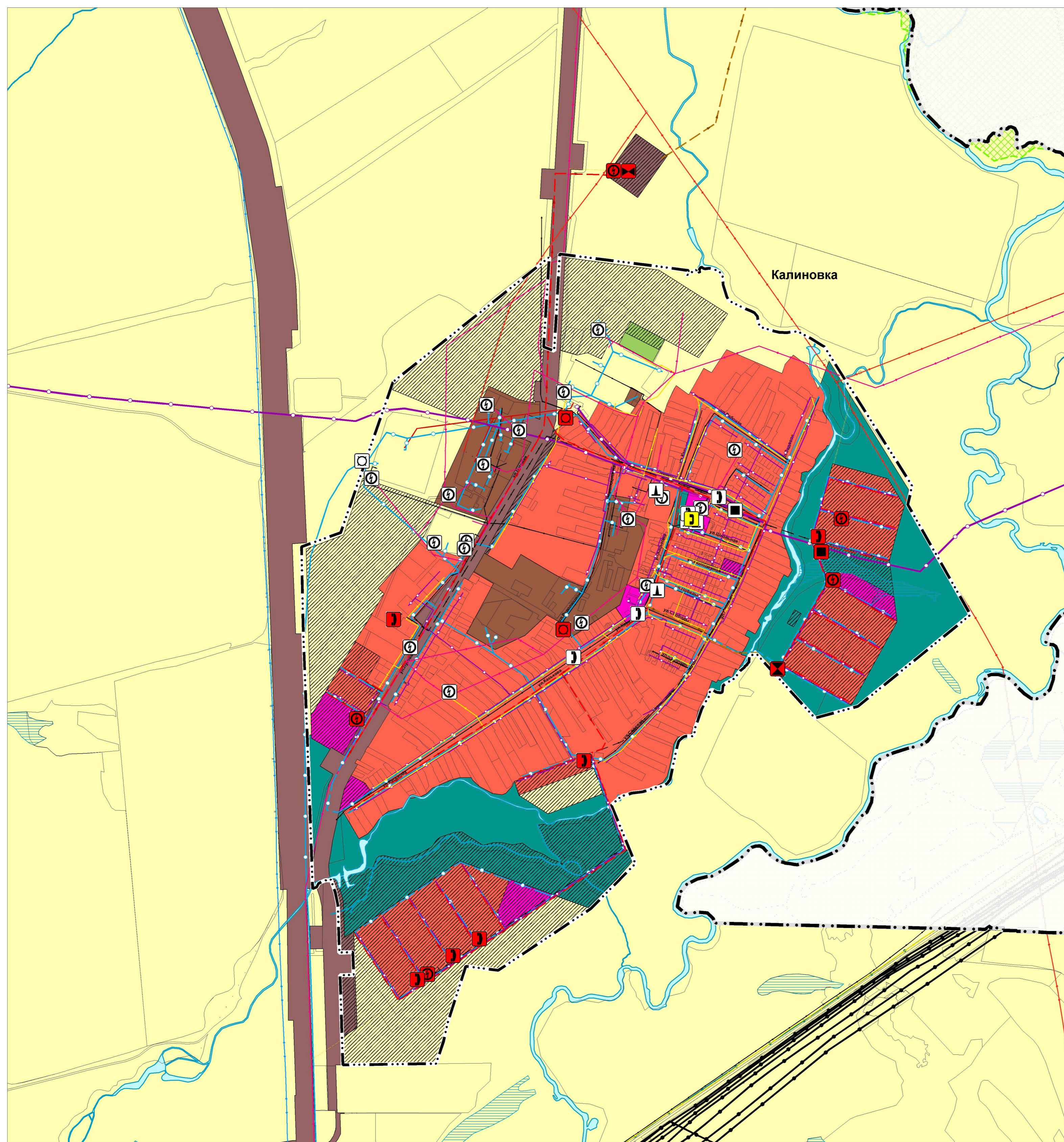


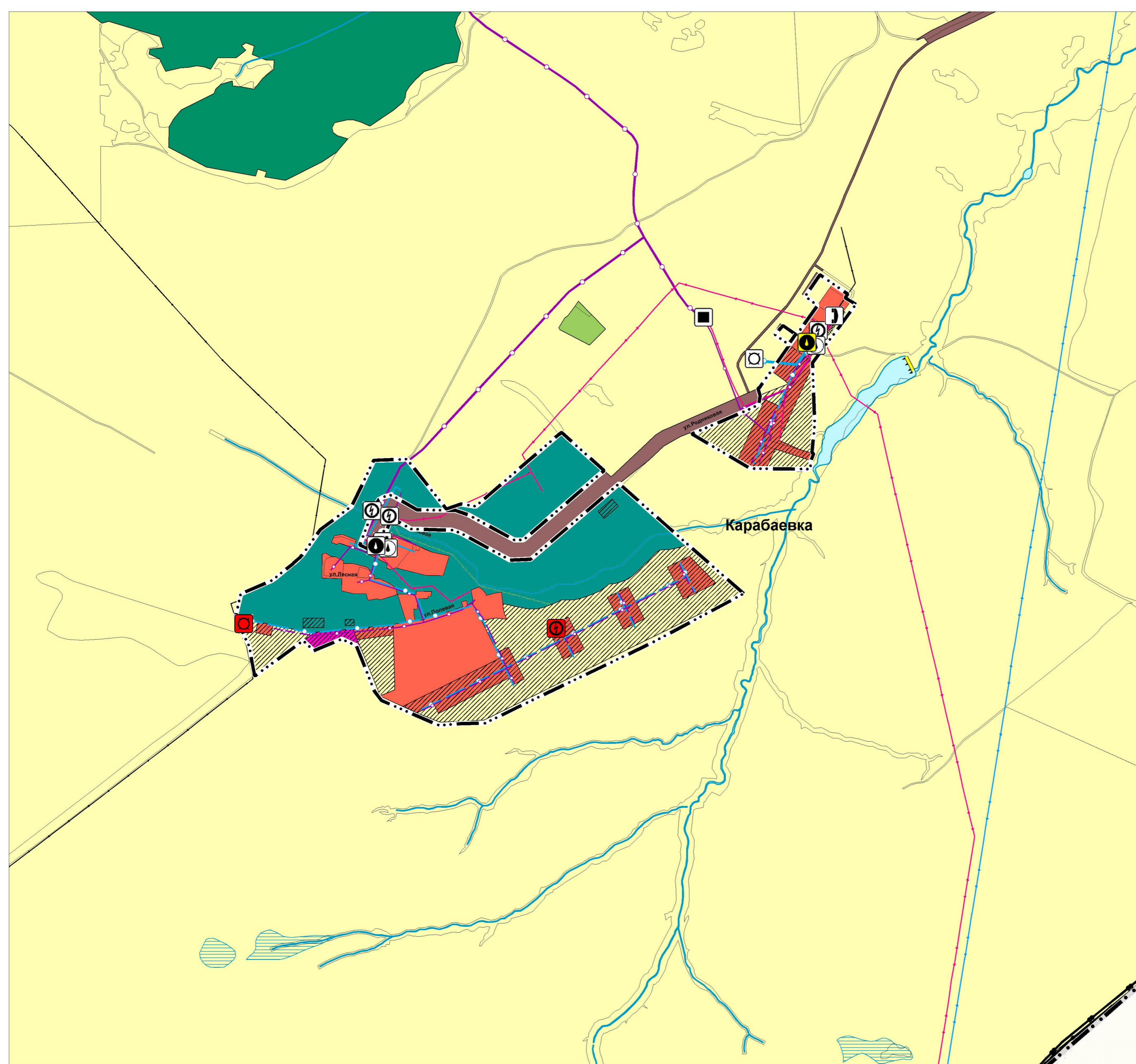
Карта планируемого размещения объектов инженерной инфраструктуры местного значения сельского поселения Калиновка муниципального района Сергиевский Самарской области

Карта планируемого размещения объектов инженерной инфраструктуры
местного значения с. Калиновка муниципального района Сергиевский Самарской области

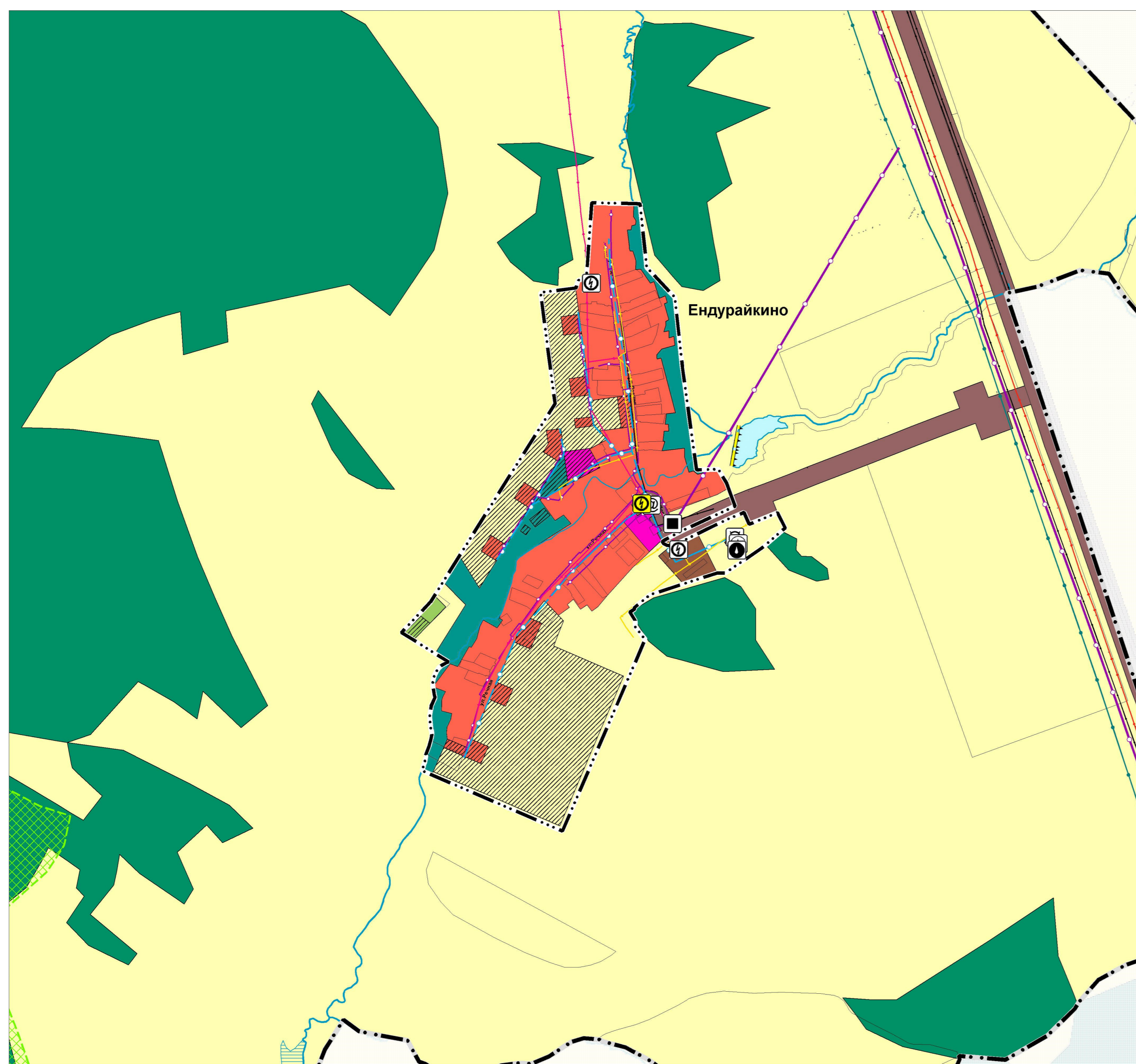


Утверждены
решением Собрания представителей
сельского поселения Калиновка
муниципального района Сергиевский
Самарской области
№ 26 от 26.11.2013
в редакции Решений № 38 от 20.12.2019,
№ 7а от 22.03.2023

Карта планируемого размещения объектов инженерной инфраструктуры
местного значения с. Карабаевка муниципального района Сергиевский Самарской области



Карта планируемого размещения объектов инженерной инфраструктуры
местного значения с. Ендурайкино муниципального района Сергиевский Самарской области



- Условные обозначения**
- Границы единиц административно-территориального деления Российской Федерации
 - Граница сельского поселения
 - Граница населенного пункта
 - Функциональные зоны
 - Жилые зоны
 - Общественно-деловые зоны
 - Производственные зоны, зоны инженерной и транспортной инфраструктуры
 - Производственная зона
 - Зоны сельскохозяйственного использования
 - Зоны рекреационного назначения
 - Зоны лесов
 - Зоны специального назначения
 - Объекты трубопроводного транспорта и инженерной инфраструктуры
 - Электрические подстанции
 - Трансформаторная подстанция
 - Линия электропередачи (ЛЭП)
 - ЛЭП 110 кВ
 - ЛЭП 35 кВ
 - ЛЭП 10 кВ
 - ЛЭП 6 кВ
 - Магистральные трубопроводы для транспортировки жидких и газообразных углеводородов
 - Магистральный нефтепровод
 - Объекты добычи и транспортировки газа
 - Пункт редуцирования газа (ПРГ)
 - Распределительные трубопроводы для транспортировки газа
 - Газопровод распределительный высокого давления
 - Газопровод распределительный низкого давления
 - Объекты добычи и транспортировки жидких углеводородов
 - Фонд связи
 - Трубопроводы жидких углеводородов
 - Нефтепровод подводный (промышленный)
 - Объекты теплоснабжения
 - Источник тепловой энергии
 - Сети теплоснабжения
 - Теплопровод магистральный
 - Объекты водоснабжения
 - Водозабор
 - Водонапорная башня
 - Резервуар
 - Артезианская скважина
 - Сети водоснабжения
 - Водовод
 - Водопровод
 - Объекты водоотведения
 - Канализационная насосная станция
 - Очистные сооружения
 - Сети водоотведения
 - Канализация напорная
 - Канализация самотечная
 - Объекты связи
 - Автоматическая телефонная станция
 - Иной объект связи
 - Пункт коллективного доступа
 - Линии связи
 - Линия связи
 - Особо охраняемые природные территории
 - Памятник природы (Региональный)
 - Природные объекты
 - Поверхностные водные объекты
 - Водоток (река, ручей, канал)
 - Водоём (озеро, пруд, обводненный карьер, водохранилище)
 - Болото

	Директор института Зам. директора по тех. планированию Начальник отдела ГП и застройки	Бундин И.Д. Власов И.В. Игуменова М.А.	
	Проект изменений в генеральный план сельского поселения Калиновка муниципального района Сергиевский Самарской области		
	2022 г.	Заказчик: Администрация сельского поселения Калиновка муниципального района Сергиевский Самарской области	Карта планируемого размещения объектов инженерной инфраструктуры местного значения сельского поселения Калиновка муниципального района Сергиевский Самарской области
		Инв. №	М 1:10000 Лист №2.4